

19.7.61

I. niveaux égaux pour 75,5

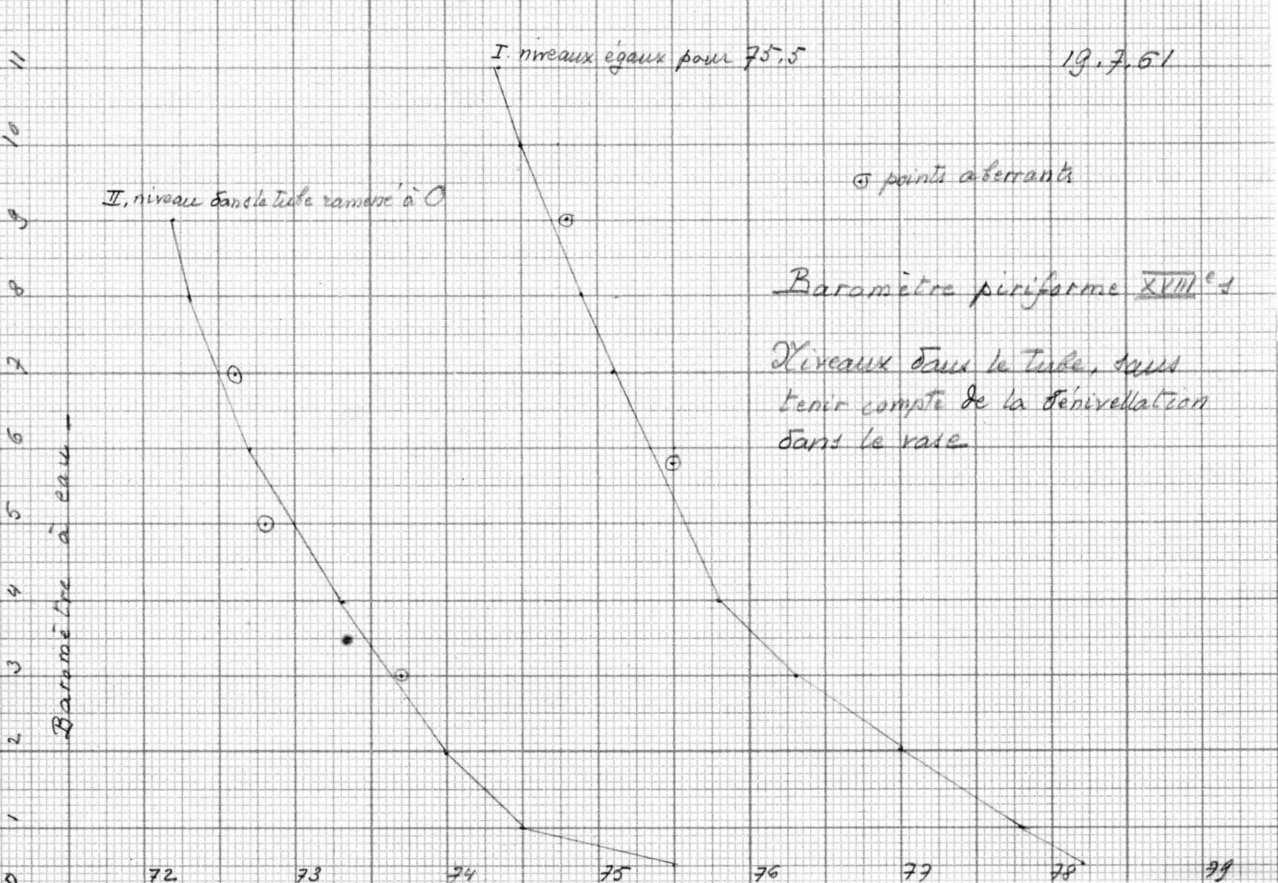
II. niveau dans la tube ramené à 0

⊕ points aberrants

Baromètre piriforme XVIII<sup>e</sup>s

Niveaux sous le tube, sans tenir compte de la dénivellation dans le vase

Baromètre à eau



19.7.61

I. niveaux égaux pour 75,5

II. niveau dans le tube ramené à 0

⊕ points aberrants

Baromètre piriforme XVIII<sup>e</sup> s

Niveaux sous le tube, sans  
tenir compte de la dénivellation  
dans le vase.

Baromètre à eau

11  
10  
9  
8  
7  
6  
5  
4  
3  
2  
1  
0

72

73

74

75

76

77

78

79

